

Exposição Especializada em Ovinos Santa Inês
De 08 a 11 de agosto 2006
Recinto de Leilões Carpa • Serrana - SP



Ranqueada pela ASPACO • Abate Técnico • Palestras Técnicas

4º Leilão Carpa Santa Inês
11 agosto • Sexta • 20h
Recinto de Leilões Carpa • Serrana - SP



Editorial

Caros amigos,

Ao comemorarmos 35 anos de nossa seleção Carpa 100% Nelore pensamos em organizar um evento que pudesse oferecer ao mercado um resumo dessas três décadas e meia de trabalho.

Foi assim que criamos o Festival Carpa, O Nelore no Agrishow.

Neste evento, que vai ocorrer de 15 a 20 de maio, em paralelo à maior Feira de Agronegócios do Brasil, daremos oportunidade para quem é criador de encorpar seu rebanho com o que há de melhor em Nelore.

E para os empresários e agricultores que pensam em iniciar na raça, trata-se de oportunidade de levar para casa produtos nobres com a certeza de começar pelo menos com 35 anos à frente.

Aguardamos sua visita nesta semana, no dia de sua melhor conveniência. Tudo sem nenhuma pressão e sobretudo sem nenhuma pressa. Queremos mostrar com toda calma e todo tempo necessários, o resumo de nossos 35 anos de trabalho.

Entre um cafezinho e um pão de queijo, trocamos boas idéias e com certeza fechamos ótimos negócios.

Ah! E não esqueça: Os preços são fixos e as condições, amplamente facilitadas.

Melhor impossível.

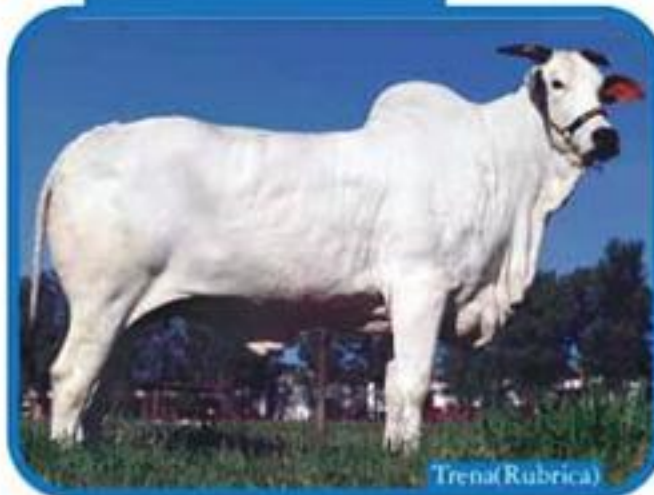
Espero vocês.

Forte abraço

Eduardo Biagi

Prenhezes

Sexadas de fêmeas e/ou de machos de importantes doadoras do plantel: Laringe (Ermida MJ), Mensagem (Fairani AJJ), Xaruna (Cakaia d) e Tessera (mãe da Gaorina) entre outras, com os melhores reprodutores.



Trena (Rubrica)



Animais

Filhos e filhas dos melhores reprodutores da atualidade com as gr...



Sêmen

Pacotes com preços especiais.



Fano TE da Fazendinha
Fajardo x Billary da Faz. (Legat)
Campeão Touro Jovem Expoinel 2000



Plantel Carpa como:
(a BAL),
cores do mercado.



Locomotiva (Terena)

Lufo TE da Carpa
Helíaco x Málaga da Terra Boa (Panagpur)
Grande Campeão Nacional Uberaba 2005

Prenhezes do Grande Campeão Lufo com
as grandes raçadoras do Nelore Carpa.



Inédito



Fêmeas prenhes ou paridas com avaliação genética.

Grandes matrizes do plantel Carpa.



Touros com avaliação genética e andrológico positivos.



Lhama (Donboca da PP)



Harna (Ryarna)



Poema (Grisa)

Godhar da Fazendinha
Fajardo x Esfinge TE da Faz. (Legat)
MGRN USP 2005, com MGT de 1,49.



Infinita (Hierca)

Editorial

Caros amigos,

Neste ano resolvemos mudar o nosso Leilão anual de Santa Inês, transferindo o tradicional evento, para o Recinto de Leilões da Carpa, em Serrana (SP). Junto com ele, inovaremos com a promoção da primeira exposição de ovinos realizada em uma fazenda, no estado de São Paulo.

Esta mostra pioneira, contará com julgamento da raça Santa Inês, ranqueado pela ASPACO, palestras técnicas que englobam nutrição, inseminação artificial, transferência de embriões e clonagem, cortes de carne de ovinos e o Leilão Carpa Santa Inês.

Contamos com a presença de todos os amigos criadores, técnicos e entusiastas do ramo. Será uma oportunidade ímpar para trocar experiências, ver as novidades, conversar sobre ovinocultura e realizar bons negócios.

Até lá!
Eduardo Biagi



A Carpa iniciou seu plantel de Santa Inês, há 25 anos, quando adquiriu matrizes dos plantéis Maria Paz e JG no Nordeste. Desde o início, a ideia sempre foi utilizar muito critério em sua seleção, tanto para matrizes como para reprodutores.

Em 2002, obteve o reprodutor Eldorado PPF 23, da criação de Nelson Frota, que em 2000 foi Campeão Borrego na Nacional de Campina Grande (PB). Sua utilização trouxe um grande avanço no plantel Carpa, produzindo fêmeas com excelente habilidade materna e machos de grande porte, boa ossatura e circunferência escrotal de destaque. Dentre seus filhos destaca-se Carpa 1066, que em 2004 foi Grande Campeão em Franca, Feapam, Expovelha e Bauru. E em 2005 foi o Grande Campeão na Feinco. Eldorado também se destacou como o terceiro reprodutor que mais vendeu sêmen pela Alta Genetics em 2005.

Outro fato importante foi a aquisição de todo o rebanho de Adir do Carmo Leonel em 2003, grande selecionador e introdutor do Santa Inês em São Paulo. Suas matrizes se destacam por ser de grande porte, muito caracterizadas e produtivas. Elas vieram contribuir muito para o nosso plantel.

Atualmente a Carpa utiliza as

técnicas de Transferência de Embriões - realizada pela Central Vitrogen/Dubom em Uberaba (MG) - e de Inseminação Artificial, realizada na fazenda Transwaal, em Serrana (SP), onde ficam alojadas as matrizes da Carpa.

Depois de usar, inicialmente, a técnica de inseminação por laparoscopia, a fazenda decidiu empregar a técnica transcervical. Até pouco tempo atrás ela era considerada um sonho para nós e hoje se tornou rotina.

Pedro Baruffini Neto, veterinário responsável pela I.A. na Carpa, conseguiu 25 prenhez em 41 ovelhas inseminadas neste ano. Praticamente 61%, um índice considerado excelente.

Pedro Neto destaca os inegáveis benefícios que a I.A. traz para a propriedade: "Além de utilizar os melhores reprodutores disponíveis no mercado, passa-se a ter um melhor controle sobre suas matrizes, criando fichas individuais. Isso possibilita ficar sempre mais atento a sanidade do rebanho, buscando melhores resultados", diz.

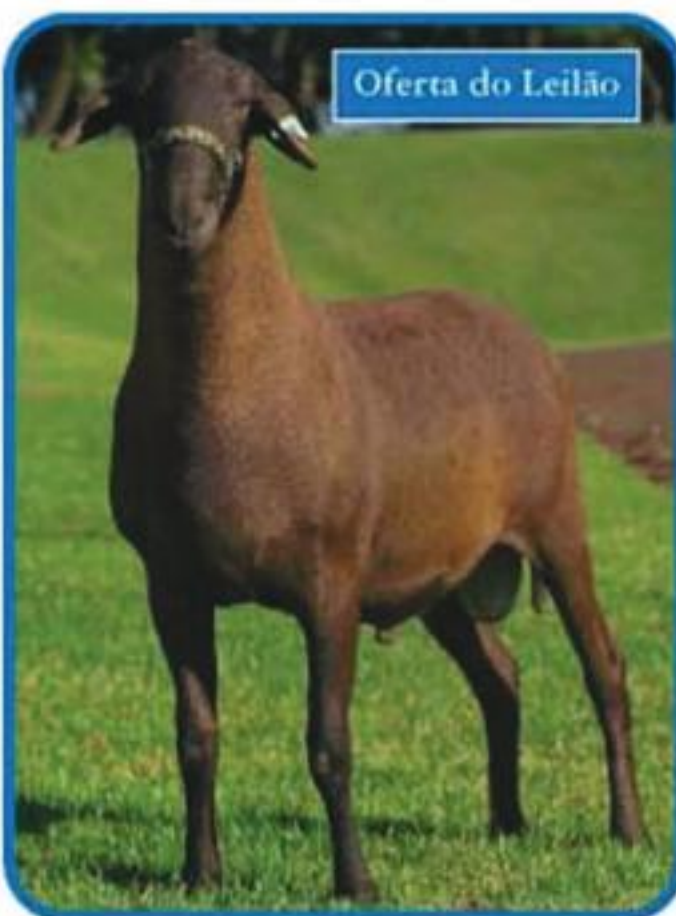
Investir no Santa Inês é, sem dúvida, a melhor opção. Além de ser uma atividade altamente rentável, principalmente para as pequenas propriedades, é também uma alternativa para diversificação

de atividades para quem já atua no ramo agropecuário.

Melissa da Fonseca Oliveira, técnica da ASPACO (Associação Paulista de Criadores de Ovinos) atesta o crescimento da atividade no Estado de São Paulo por meio de números. Segundo ela, o índice de associados da ASPACO cresceu de 200 para 505, nos últimos três anos. Ela ainda revela que "o consumo de carne de ovinos no Brasil é muito inferior ao da Argentina e Uruguai e uma das principais causas é escassez de carne no mercado. Ou seja, a atividade tem espaço crescer", conta.

É importante que os criadores tenham consciência de que a ovinocultura deve se apoiar no tripé: Nutrição - Sanidade - Genética. Se houver falta em qualquer um desses itens, a atividade ficará seriamente comprometida. Para auxiliar os ovinocultores nessa reflexão a Carpa realizará, de 08 a 11 de Agosto, o 1º Santa Inês Show. Um evento com palestras, julgamentos e o Leilão Carpa, onde estará à venda uma genética consistente de Santa Inês. Serão reprodutores e matrizes, da mais alta linhagem, selecionados pelos melhores criadores do Brasil.

Dr. Luís Otávio Pereira Lima
Médico-Veterinário



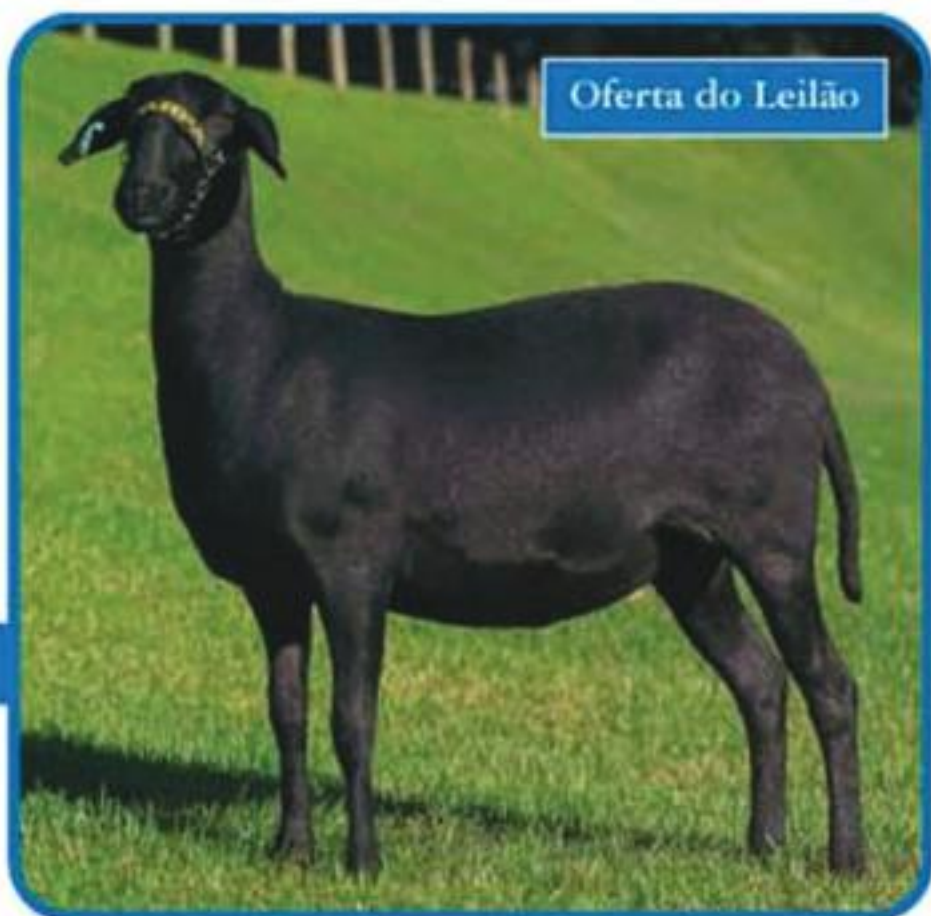
Oferta do Leilão

Carpa PO 04

Nasc: 04/11/2004
Pai: Caiçara 027
Grau de Sangue: PO
Macho, Produto de TE,
peso 105 kg

Carpa PO 08

Nasc: 04/07/2005
Pai: Caiçara 023
Fêmea
Grau de Sangue: PO



Oferta do Leilão



Oferta do Leilão

Carpa 1102 e Carpa 1133

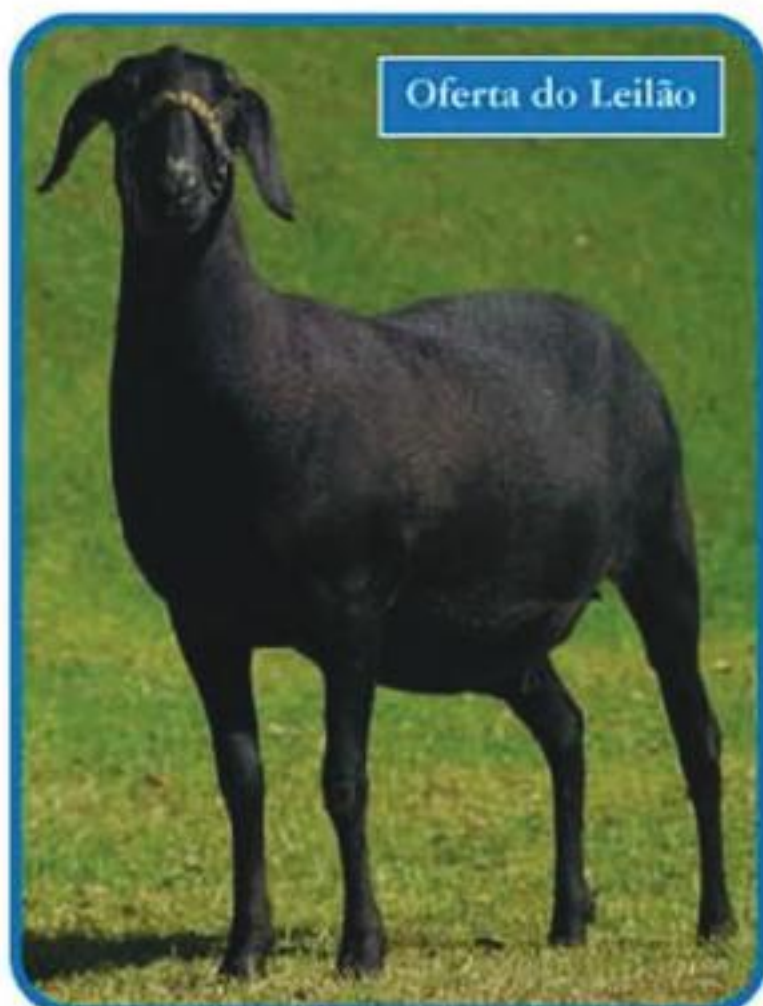
Nasc: 16/03/2003 e 20/08/2003
Pai: Vazante 78 e Eldorado PPF 23
Grau de Sangue: Prov I
Fêmeas que seguem com prenhez positiva do Nana 71



Oferta do Leilão

PPF 356

Nasc: 31/07/2002
Pai: Promissão P37
Grau de Sangue: PO
Fêmea, segue com prenhez positiva RJB 13



Oferta do Leilão

Tatiane - BVN 1058

Nasc: 09/03/2003
Pai: BVN179
Grau de Sangue: PO
Fêmea, segue com prenhez do RT13



Oferta do Leilão

Carpa 1162

Nasc: 04/11/2003
Pai: 2L 220
Grau de Sangue: Prov II
Fêmea, parida de casal, filhos do Carpa 1360



- 100 Matrizes
- 20 Reprodutores
- Sêmen do Eldorado - PPF 23

Como chegar ao Recinto de Leilões Carpa?

Coordenadas do Aeroporto de Rib. Preto: S 21° 08.2 / W 047° 46.6



Recinto de Leilões Carpa
Rodovia Abraão Assed (SP-333)
Rib. Preto - Serrana, km 42

Informações: (16)3987.9003

Promoção



(16)3987.9003
carpa@carpaserrana.com

Patrocínio



Mais tecnologia. Mais resultados.



Genética a toda prova



Programa de Melhoramento Genético



VITROGEN

Realização



(43) 3373-7077

Participação



Soluções de Marketing em Agropecuária



Carpa comemora 35 anos de Seleção com mega venda.

Festival Carpa

O NELORE NO AGRISHOW



De 15 a 20 de Maio

Durante a Agrishow

Recinto de Leilões Carpa • Serrana - SP

**PREÇOS
FIXOS**

PROGRAMAÇÃO

Dia 08/08 - Terça-feira

Das 08hs00 às 18hs00 Entrada dos Animais

Dia 09/08 - Quarta-feira

Das 08hs00 às 12hs00 Admissão e Pesagem dos Animais

Dia 10/08 - Quinta-feira

Das 08hs00 às 18hs00 Julgamento dos Animais

A partir das 18hs30 Palestras Técnicas

Dia 11/08 - Sexta-feira

Das 08hs00 às 12hs00 Julgamento
20hs00 Leilão

DIA 10 /08 • PALESTRAS TÉCNICAS:

- 18hs30 "Marcadores Moleculares em Ovinos"
Laércio Porto - Vitrogen
- 19hs00 "Manejo Alimentar Para Melhor Desempenho"
Lauriston Bertelli Fernandes
Diretor Técnico Premix
- 19hs40 "Inseminação Artificial em Ovinos"
Mário Karpinskas Jr.
Alta Genetics - Uberaba - MG
- 20hs10 "Cortes e Comercialização de Carnes de Cordeiro"
Marcelo Barsante - Zootecnista
Neo Ovinos - Uberaba - MG

4º Leilão Carpa Santa Inês

11 agosto • Sexta • 20h

Recinto de Leilões Carpa • Serrana - SP

50 lotes de reprodutores e matrizes

Organização e Informações sobre a Exposição: ASPACO (14) 3841.5330 / (14) 3841.2597

Como chegar ao Recinto de Leilões Carpa?

Coordenadas do Aeroporto de Rib. Preto: S 21° 08.2 / W 047° 46.6



Informações do 4º Leilão Carpa Santa Inês: (16)3987.9003

Promoção

Patrocínio

Leiloeira

Marketing

Transmissão

