

2º LEILÃO VIRTUAL ELITE CARPA



DE PREENHEZES A DOADORAS

A EVOLUÇÃO

**Carpa realiza Prova
de Ganho de Peso**

**Virtual Elite Carpa
promove sua 2ª edição**

**3º Leilão Genética
Carpa traz novidades**

Editorial

Este Carpa News é especial para nós. Primeiro, pela realização da terceira edição da Prova de Ganho de Peso na Fazenda São Luiz, em Barra do Garças (MT). O evento destacou a produção do touro Lufo TE da Carpa como grande raçador do Nelore.

Segundo, pela promoção do 2º Leilão Virtual Elite Carpa - De Prenhezes a Doadoras. Devido à grande repercussão positiva do ano passado, vamos dar continuidade a esta evolução da raça.

Terceiro pela realização do 3º Leilão Genética Carpa com a oportunidade única para se obter qualidade do nosso criatório em quantidade.

Também devemos destacar a nossa participação no Leilão Inconfidência de Ovinos Santa Inês que ocorrerá em Belo Horizonte, onde venderemos uma prenhez da borrega Carpa 1505, destaque do nosso plantel.

E para fechar o ciclo de eventos, você, amigo e cliente, poderá conferir a nossa agenda de próximos Leilões com destaque para o tradicional Anual Carpa realizado todos os anos em Serrana, interior de São Paulo.

Seja bem-vindo e participe.



Boa leitura.
Eduardo Biagi

Expediente **CarpaNews**

Carpa News é editado pela Publique Editora, uma empresa do Grupo Publique, Al. Itu, 1063, 2º Andar, São Paulo/SP • CEP 01421-001 • Tel.: (11) 3063.1899
www.publique.com • mariana@publique.com

Editor: Carlos Alberto da Silva - Mtb: 20.330
Jornalista Responsável: Mariana de Vasconcelos Braga
Colaboradores: Marília Corrêa e Marcos Junqueira Cardoso
Direção de Arte: Gutche Alborgheti
Diagramação: Gutche Alborgheti
Fotos: Publique Banco de Imagens

Autorizada reprodução parcial desde que citada a fonte.

Carpa realiza Prova de Ganho de Peso



A Carpa Serrana realizou, na Fazenda São Luiz, em Barra do Garças (MT), a sua terceira prova de ganho de peso. A prova, oficializada pela ABCZ - Associação Brasileira dos Criadores de Zebu, teve a duração de 168 dias, sendo 56 dias de adaptação e 112 dias de prova efetiva, onde os animais foram pesados, mensurados e avaliados fenotipicamente por um técnico da entidade. Ao final dos 168 dias de prova os machos foram classificados em Elite, Superior, Regular e Inferior, de acordo com o seu desempenho. Os animais classificados em Elite e Superior receberam um atestado contendo todo seu desempenho, além da avaliação visual feita pelo método EPMURAS. "A Carpa provou mais uma vez a qualidade de seus animais", afirmou Marcos Junqueira Cardoso, administrador da Fazenda Cibrapa, em Barra do Garças (MT).

A Prova

A prova identifica entre os animais participantes, aqueles com melhor desempenho no peso final padronizado, melhor ganho em peso diário, fornecendo subsídios para a sua seleção, com base na informação individual, os reprodutores que transmitem, às suas progênes, maiores ganhos em ambiente de confinamento e maiores pesos finais à idade considerada, além de servir como instrumento de seleção para os rebanhos, através do processo de pré-seleção até o desmame e avaliação posterior da fase pós-desmame. Através da formação de grupos contemporâneos precisos, onde todos os animais ficam submetidos às mesmas condições ambientais, de alimentação e manejo, podemos identificar dentro destes grupos os animais geneticamente superiores. Entre as vantagens da participação da avaliação estão a melhoria do valor genético, melhoria das taxas de ganho de peso, diminuição do intervalo de gerações, ao antecipar a utilização de reprodutores testados e disponibilização para venda de animais testados e comprovados.

Lufo TE da Carpa: o grande raçador da Carpa Serrana

A produção de Lufo Te da Carpa é destaque nos mais exigentes plantéis do Brasil. Na terceira prova de ganho de peso realizada pela Carpa, em Barra do Garças - MT, dos dez primeiros animais, o reprodutor colocou cinco filhos ocupando o primeiro, segundo, quarto, quinto e o nono lugar. "Essas provas testam os touros com alto desempenho produtivo, com um biótipo adequado à produção de carne e o resultado do Lufo, provou o porquê dele ser o grande destaque do nosso plantel" disse Marcão da Carpa. Na avaliação do Programa de Melhoramento Genético da USP, Lufo atingiu um MGT de 15.87 consagrando-se TOP 0.5 % do rebanho. Confira as DEP's do reprodutor no quadro ao lado.



Lufo TE da Carpa
Grande Campeão Nacional

Depois do sucesso absoluto, o Leilão Virtual Elite Carpa de Prenhezes a Doadoras promove sua segunda edição

No dia 01 de junho, a Carpa Serrana disponibiliza para os pecuaristas de todo o Brasil a mais pura genética de seu plantel. Toda a visão empreendedora e a paixão pela raça de Eduardo Biagi, mais uma vez, serão manifestadas no Leilão Virtual Elite Carpa de Prenhezes a Doadoras. O evento, que está em sua segunda edição, será uma vitrine do plantel da Carpa que, há quase 40 anos, figura entre os principais criatórios de Nelore do País. Serão ofertados 33 lotes de prenhezes, bezerras, novilhas, doadoras, dentre elas, fêmeas paridas e prenhes,

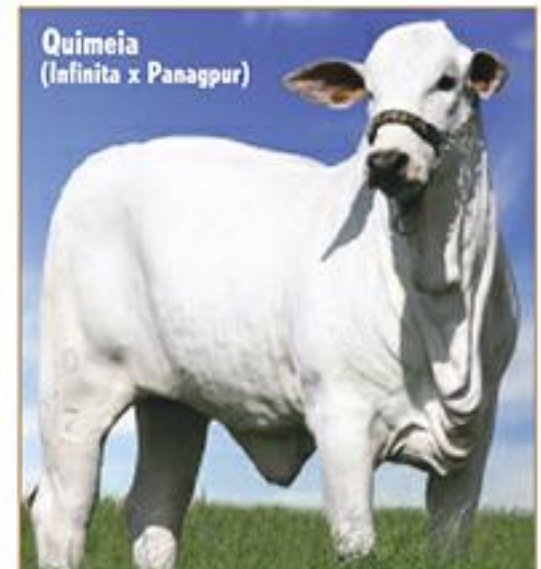
descendentes da Ryatna, Hierarca, Ópera dentre várias outras importantes matriarcas da raça Nelore. "Devido ao grande sucesso do primeiro leilão, resolvemos repetir a dose e ofertar, mais uma vez, a melhor genética da raça" declara Eduardo Biagi.

Para esta segunda edição, Quimeia FIV da Carpa, uma filha de Infinita com Panagpur, Rama FIV da Carpa, fruto de Hatna com Basco, e Rufus FIV da Carpa, filho de Kashimira com Fajardo, prometem ser grandes destaques. Quimeia é neta da Hierarca, matriz de grande importância da raça Nelore. Sua mãe, Infinita, é irmã materna da recordista Essência, Grande

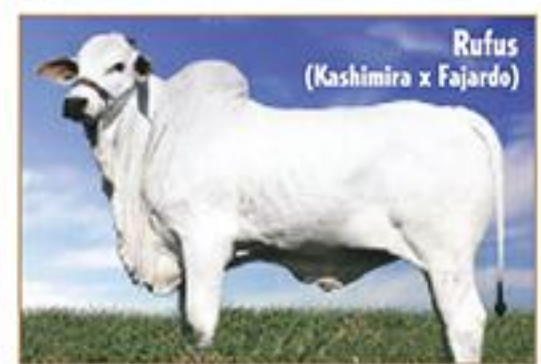
Campeã Expozebu 2001, e da Espuma, Grande Campeã Ourinhos 2002. Já Rama é neta da consagrada Ryatna MJ do Sabiá, Bicampeã Nacional em Uberaba. O único macho do leilão, Rufus, é um bezerro de destaque da sua geração, filho da Kashimira, que é filha da Taibhara e irmã da Betina. "O objetivo do leilão é ofertar a melhor e mais produtiva genética Nelore e, por isso, teremos prenhezes e doadoras de destaque da Carpa." afirma a Sap, assessoria técnica do leilão. Com a organização do Programa Leilões, o 2º Leilão Virtual Elite Carpa de Prenhezes a Doadoras será realizado às 20 horas com transmissão ao vivo pelo Canal Rural.



Hatna
Mãe da Rama



Quimeia
(Infinita x Panagpur)



Rufus
(Kashimira x Fajardo)

	DEP	TOP
MGT	15.87	0.5°
MP120	0.73	50.0°
MP210	1.80	20.0°
DP120	7.87	0.1°
DP210	12.18	0.1°
DP365	18.43	0.5°
DP450	18.92	0.5°
DPAC	5.55	4.0°
DPE365	0.60	3.0°
DPE450	0.60	5.0°
AOL	0.67	10.0°

+ de 300 filhos avaliados

Eduardo Biagi vende genética de Carpa 1066 no Leilão Inconfidência

A Carpa Serrana promove, em parceria com a Fazenda Vassoural, Géo Agropecuária e Quick Pecuária, o 2º Leilão Inconfidência. O evento será realizado no dia 4 de junho durante a Exposição Pequenos Notáveis, em Belo Horizonte - MG, e ofertará borregas com potencial para pista e doadoras com produção comprovada. Para o leilão, Eduardo Biagi reservou um grande destaque de seu plantel. O pecuarista ofertará nada menos que uma prenhez de Carpa 1505 com Chocolate. Carpa 1505 mostra, através de sua progênie, a genética campeã de seu pai, o Carpa 1066. Filho de Eldorado PPF 23, Carpa 1066 foi premiado em todas as pistas por onde passou, como Grande Campeão em Franca/2004, Grande Campeão na Feapam/2004, Grande Campeão na Expovelha 2004 e Grande Campeão na ExpoBauru 2004. A prenhez ofertada é irmã própria do Campeão Borrego Menor no Piracicaba Show 2009. O Leilão Inconfidência será realizado às 20 horas com transmissão pelo Canal Terraviva.



Carpa 1505

Carpa Serrana prepara o seu 3º Leilão Genética Carpa

A Carpa Serrana promoverá no dia 8 de junho, a partir das 20 horas, a terceira edição do Leilão Genética Carpa. O evento ofertará 3000 bezerros de corte, com destaque especial para a oferta de fêmeas virgens, uma oportunidade única para se obter genética com a qualidade Carpa em quantidade.

Segundo Marcos Junqueira Cardoso, administrador da Fazenda Cibrapa, em Barra do Garças (MT), a expectativa para este leilão é grande.

"Trabalhamos para que nesta edição tenhamos resultados ainda melhores que em 2008," afirmou.

Assim como no último leilão, o evento julgará os animais

divididos pelas categorias Bezerro, Novilho Maior, Novilho Menor, Bezerra, Novilha Menor e Novilha Maior.

O julgamento será feito durante o dia e a entrega dos prêmios antecederá o leilão que será realizado no Parque de Exposições de Barra do Garças, com transmissão ao vivo pelo Canal do Boi.



Agenda de Leilões Carpa

Data	Leilão	Horário	Local	Transmissão
23 de maio, sábado	Limoeiro	13h	Goiânia - GO	Canal do Boi
01 de junho, segunda-feira	Virtual de Prenhez a Doadoras	20h	Virtual	Canal Rural
04 de junho, quinta-feira	Inconfidência	20h	Belo Horizonte - MG	Terraviva
08 de junho, segunda-feira	Genética Carpa	20h	Pq. Expo. Barra do Garças-MT	Canal do Boi
13 de junho, sábado	Sabiá	12h	Capitólio - MG	Canal Rural
07 de julho, terça-feira	Cuiabá Embryo	20h	Cuiabá - MT	Canal Rural
06 de agosto, quinta-feira	Santa Inês Carpa	20h	Recinto Carpa / Serrana - SP	Canal Rural
21 de agosto, sexta-feira	Anual Carpa	20h	Recinto Carpa - Serrana - SP	Canal Rural
09 de setembro, quarta-feira	Aliança	20h	Pq. Expo. Barra do Garças - MT	Canal Rural
13 de setembro, domingo	Mega Touros	13h	Faz. Cibrapa / Barra do Garças - MT	Canal Rural
25 de setembro, sexta-feira	Qualidade Futurity	13h	Durante a Expoinel / Uberaba - MG	Canal Rural

Informações:

(16) 3987.9003 • carpa@carpaserrana.com.br • www.carpaserrana.com.br