

nelore

ANO III

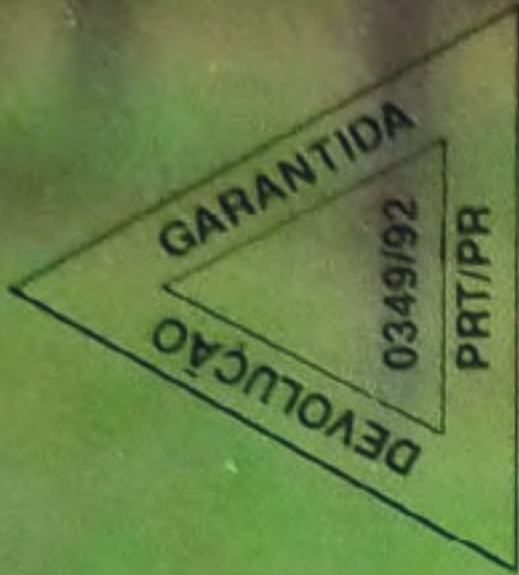
NÚMERO 16

MARÇO/94

Publicação Bimestral de DBO Sul Editores Associados Ltda.

PORTE PAGO

PRT/PR
0348/92



Rondonópolis
está convidando
para festa de
arromba toda
a agropecuária

O Campeonato da Raça Nelore se inicia neste mês de março, após a paralisação de fim de ano. Muitas exposições se sucederão até setembro, quando ocorrerá a Expoinel, em Uberaba, MG, encerrando este primeiro ano de ranking. Durante a Expoinel, será realizada uma grande festa de confraternização da família Nelore, ocasião em que serão entregues os prêmios àqueles que somaram mais pontos nas diversas etapas do Campeonato. O interesse dos criadores tem sido muito grande, e acreditamos que atingiremos o objetivo desejado, ou seja, promover um maior desenvolvimento da raça, através da valorização de um número maior de exposições, e, também, de uma maior divulgação dos melhores animais, criadores e expositores.

Estamos acompanhando com muita atenção o desenrolar dessas etapas, procurando verificar os problemas encontrados, e contamos com o auxílio dos organizadores e criadores no sentido de, para o próximo ano, introduzirmos no Regulamento modificações que venham a aperfeiçoar o sistema.

Da maior importância para a pecuária é o combate à febre aftosa, doença responsável por prejuízos enormes a nossa pecuária. Sua eliminação do território nacional deve ser tarefa obrigatória para autoridades e pecuaristas esclarecidos,

sob pena de submergirmos em uma crise sem precedentes, pela falta de mercado para colocarmos nossa carne. O problema não é técnico, mas sim de consciência e educação da parte dos pecuaristas que teimam em não vacinar seus rebanhos.

Precisamos cerrar fileiras em torno de todas as iniciativas e planos que tentam domar este outro monstro. É primordial o apoio irrestrito de todos nós. Vivemos um momento importante e decisivo para o futuro do País. Mais um plano econômico visando domar o monstro da inflação está aí. Neste anos de convivência com inflação alta, o brasileiro perdeu o valor relativo da moeda, instalando-se um clima de desconfiança generalizada entre os diversos setores da sociedade, um ambiente propício para a corrupção com a prevalência da esperteza sobre a eficácia.

Isto tudo precisa mudar. Entendo que a atitude mais correta de todos nós, frente ao novo plano, é a de total colaboração para seu sucesso, esperando como resultado **tão somente** uma vitória no combate à inflação. Domado este monstro, aí então todas as deformações causadas pelo longo período inflacionário poderão começar a ser atacadas, começando talvez pela eliminação ou, pelo menos, pela diminuição da pobreza e da fome, que afetam camadas ponderáveis da população.



Eduardo Biagi
Presidente da ACNB

ABCZ fez até mudanças no Parque para sua primeira Internacional do Zebu

Alterações mais importantes, porém, dizem respeito ao julgamento dos animais, que passou a ser mais exigente, para aferir o trabalho de melhoramento genético.



Visitantes vão gostar das novidades que encontrarão

Quem puser defeito é porque precisa de alguma ajuda: Uberaba, este ano, promete fazer a maior festa para todas as raças zebuínas, cheia de novidades, a apresentação oficial do Brahman, com julgamento e premiação, leilões para todos os gostos e bolsos (são 30, no total, com uma escala de datas e horários para permitir atendimento aos mais variados interesses, como se mostra à parte) e até melhorias no próprio Parque Fernando Costa. Enfim, Uberaba quer que sua 60ª Expozebu, que marca também a promoção de sua 1ª Internacional, seja um marco na vida da zebuicultura nacional e promoção de envergadura da ABCZ. Programada para o período de 3 a 10 de maio, com inauguração oficial pelo presidente da República, a mostra uberabense, na verdade, começa bem antes, com a entrada das diferentes raças zebuínas (mais equinos e jumentos Pega) e abertura ao público desde o dia 23 de abril. Os leilões se iniciam já no dia 26. Pelos cálculos

dos organizadores da Internacional, cerca de 250 mil pessoas devem visitar o Parque, no período. Em matéria de presenças, a promoção deste ano também promete muito brilho, com representações já confirmadas de países como Argentina, Paraguai, México, Colômbia, Costa Rica e Estados Unidos da América, algumas comparecendo com animais das raças Nelore, Brahman, Indubrasil e Gir. É possível que a relação ainda se amplie, pois o prazo para credenciamento e inscrições fica aberto até o dia 21 deste mês de março. A propósito, o julgamento das raças exibidas, igualmente, terá algumas inovações. A idade mínima para participação, por exemplo, passou a ser de oito meses, e a máxima foi fixada em 48 meses, “como um estímulo à atenção dos selecionadores para a melhoria genética em relação à precocidade das raças”. Além disso, os critérios de julgamento vão valorizar as características econômicas dos animais, “as fenotípicas ficando →

Luiz Antônio Josahkian garante que julgamento irá mostrar melhorias do trabalho seletivo.



VEJA AQUI AS DATAS E LOCAIS DOS LEILÕES

Leilão com qualidade em pista é o que não vai faltar em Uberaba, este ano. O número de vendas públicas oficializadas pela ABCZ é de 30, até cinco delas acontecendo no mesmo dia, coincidindo os horários, quando as raças em oferta não representarem conflito para os compradores. Veja a programação completa dos leilões, suas datas, horários e locais:

Dia	Leilão	Hora	Local
26/4	Leilão Prova de Ganho de Peso	15	Tattersal VR
26/4	3º Reserva Especial	20	Jockey Park
27/4	Iguaçu "União da Raça"	12	Elite ABCZ
27/4	Elo da Raça	20	Mata Velha
27/4	Nacional da Raça Gir	20	Elite ABCZ
28/4	Grandes Linhagens	14	Elite ABCZ
28/4	Noite do Nelore Nacional	19	Casa do Folclore
29/4	Leilão JHC e Convidados	13	Faz. S. Francisco
29/4	2º Leilão Elite MS	13	Elite ABCZ
29/3	Noite dos Campeões	19	Novotel
29/3	5º Leilão da Raça Crioula	20	Elite ABCZ
30/4	5º Leilão de Peso Tabapuã	13	Elite ABCZ
30/4	5º Leilão Chácara Navirai	13	Chácara Navirai
30/4	2º Uberaba de Nelore Mocho	20	Elite ABCZ
30/4	IX Quarter Horse Zillo	19	Tattersal VR
30/4	Leilão São Francisco	20	Faz. S. Francisco
1º/5	Pecplan de Embriões	12	Tattersal Leilopec
1º/5	Leilonata/Girolanda	20	Faz. Campo Verde
1º/5	VI Quarto de Milha de Uberaba	14	Elite ABCZ
1º/5	24º Leilão VR	20	Tattersal VR
02/5	Tradição do Gir Leiteiro	20	Elite ABCZ
02/5	Elite Ouro	12	Elite ABCZ
02/5	Ases do Mocho	20	Tattersal VR
03/5	Magnum - Cruzadas Girolanda	15	Tattersal ABCZ
03/5	Leilão da Raça Guzerá	19	Elite ABCZ
04/5	Gir Leiteiro Epamig	09	Faz. Getúlio Vargas
05/5	Noite das Estrelas do Leite	20	Elite ABCZ
05/5	Leilão Misto São Francisco	20	Faz. S. Francisco
05/5	3º Leilão Assoleite	15	Tattersal ABCZ
09/5	Zebuínos e seus Cruzamentos	15	Tattersal ABCZ

→ em segundo plano'', como salienta Luiz Antônio Josahkian, superintendente técnico da ABCZ. Machos para entrarem na pista, a partir dos 21 meses de idade, precisarão apresentar exame andrológico e, das fêmeas a partir de 27 meses, se exigirá prenhez positiva. Para a disputa do Melhor Novilho Precoce, alterou-se o regulamento: agora, para concorrer, o animal não pode ultrapassar a idade de 18 meses, com um mínimo de 450 kg de peso vivo (anteriormente, se permitia a apresentação de novilhos até dois anos e mínimo de 400 kg).

Promoção especial a acontecer no período da mostra uberabense, é o 3º Nelore Shopping Show, na Fazenda Renovo, no município.

A ABCZ confia em que a organização deste ano atenda às expectativas dos criadores. Para isso, promoveu algumas reformas (parte delas ainda em curso) no Parque Fernando Costa, em especial na pista de julgamento e desfile dos campeões. O projeto junta a pista com o novo palco de shows (eles também acontecerão todas as noites, como de hábito, com nomes famosos do meio artístico nacional), e o conjunto, visto de cima, permitirá visualizar a marca registrada da ABCZ. Sob o palco, haverá salas refrigeradas, onde funcionarão terminais de computadores, que executarão com rapidez os procedimentos dos julgamentos de animais. Ao lado, um telão de alta definição permitirá o acompanhamento de todas as etapas dos julgamentos.

Com tudo isso, Uberaba quer faturar ainda mais prestígio, ao situar sua exposição — já considerada a maior mostra de gado zebu do mundo — entre as mostras mais representativas da pecuária mundial, ao lado do Royal Show, da Grã-Bretanha, e Salão Internacional da Agropecuária, de Paris. Em termos financeiros, a previsão dos organizadores é de que, este ano, se fature durante a 1ª Internacional, acima dos US\$ 6 milhões alcançados no ano passado, nos 32 leilões de elite promovidos. E convidam a pecuária nacional a participar de sua festa, que é, na verdade, a grande oportunidade de conagração da zebuicultura brasileira.

Rondonópolis espera visitas de prestígio em sua festa, este mês, e vai receber bem...

Comissão organizadora de peso programou evento capaz de atrair atenções de interessados daqui e do exterior, para 22ª Exposul

No município juntam-se, com eficiência, uma moderna pecuária de corte e expressiva atividade agroindustrial, que fazem de Rondonópolis um dos mais ricos do Estado.

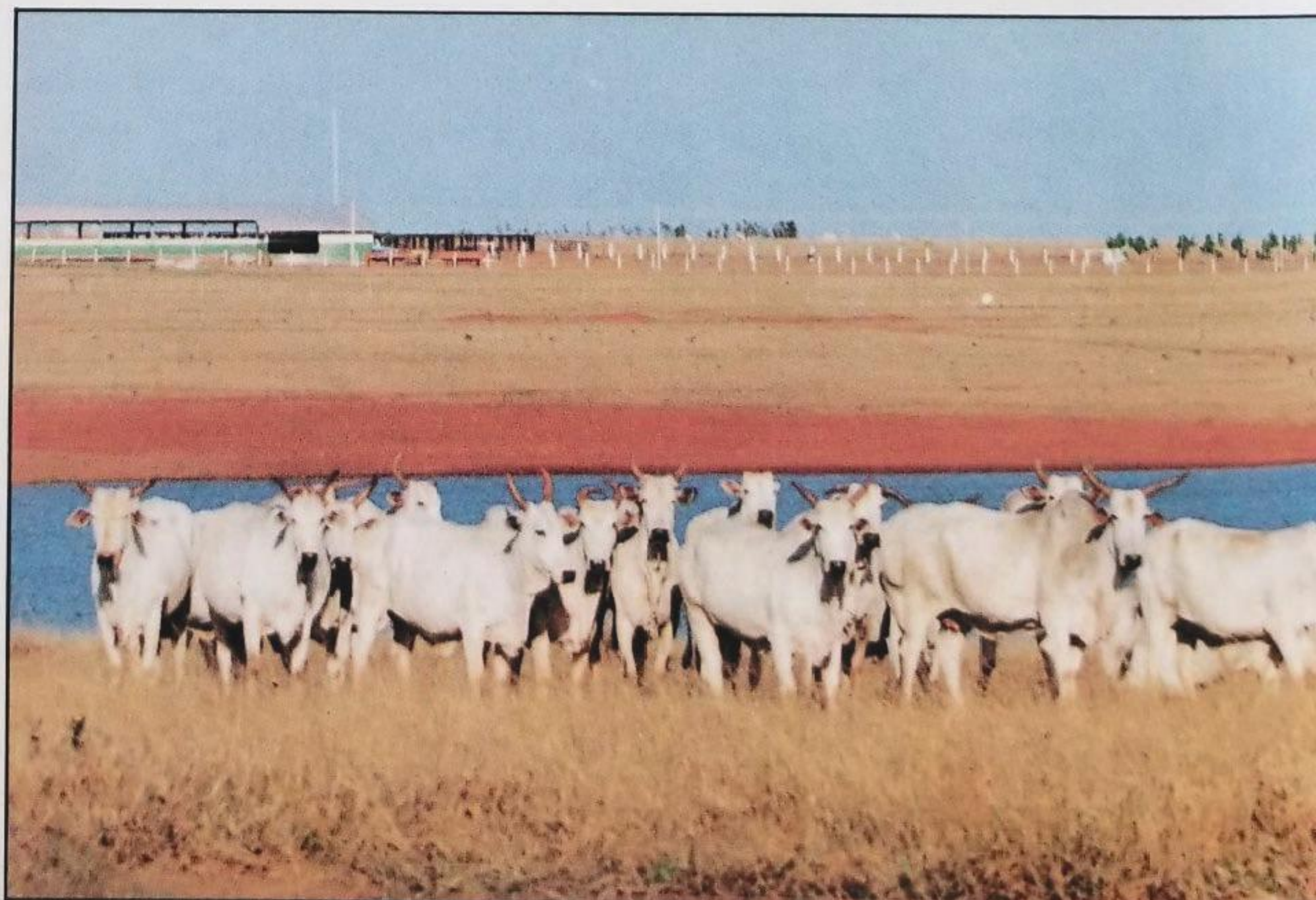
Rondonópolis, MT, escolheu a dedo o período para realizar a sua 22ª Exposul: 25 a 31 deste mês de março. Tudo para que os participantes de outras regiões possam conhecer melhor a pujança de sua agropecuária. A colheita de grãos estará no auge (a cidade é pólo centralizador de 16 municípios do Sul do Estado, tem o maior parque sementeiro do Mato Grosso, produz 2,5 milhões de toneladas anuais de grãos) e a pecuária mostrará suas pastagens no melhor de sua forma (ali se concentra 20% do que é o quinto maior rebanho bovino brasileiro). E se preparou convenientemente para ela: na comissão organizadora do evento estão nomes de prestígio do agribusiness regional (entre outros, Blairo Maggi, que a preside, Adolpho Thadeu Vieira, presidente do Sindicato Rural de Rondonópolis, Clóvis Vettorato, empresário agroindustrial e presidente da Associação dos Produtores de Sementes de MT, e Antônio Luiz de Castro, selecionador e pecuarista de porte). Na infraestrutura para a mostra, ampliou bastante suas instalações, que agora dispõem de 500 mil m², dos quais 30 mil em área coberta, o que faz do Parque

de Exposições Wilmar P. de Farias o segundo maior do País e primeiro do Centro-Oeste. Para os animais, reserva 3.000 m² de currais em área concretada e piquetada em ferro galvanizado, além de argolas para 750 bovinos de elite.

Já garantida previamente a participação de importantes empresas ligadas à agroindústria, locais e nacionais, os 80 stands que já fizeram a festa da última Expoinel/Fesoja, em março do ano passado, foram acrescidos, agora, de outros 70, “dada a envergadura nacional e internacional que a Exposul já assumiu”, enfatizam seus organizadores. A previsão de negócios, somando leilões de animais, vendas de máquinas, implementos e serviços, é de US\$ 25 milhões, superando o evento anterior (US\$ 22 milhões), em razão da realização, este ano, integrada à Exposul, também da Feira Nacional de Máquinas e I Show Nacional do Novilho Precoce.

Nelore

A participação do Nelore vai ter destaque especial na 22ª Exposul, que deve mostrar representações de todas as raças bovinas de corte criadas no País, —



→ estando previstos três leilões especiais: A.L. Paulicéia, Expositores e um terceiro, de animais a campo (além destes, também estão programados outros quatro remates: um de cruzamento industrial, um de gado de corte, um de reprodutores puros Marchigiana e um de novilho precoce). Mas a raça também se mostrará indiretamente no Show do Novilho Precoce, através de cruzamentos industriais, uma atração à parte, este ano. Além disso, Rondonópolis é exposição ranqueada pela ACNB, com pontuação importante para a aferição final, a acontecer em Uberaba, MG, durante a Expoinel, programada para setembro próximo. Mais uma razão para o prestígio é a presença já confirmada de bovinos da raça procedentes de criatórios da Argentina, Bolívia, Paraguai e, muito provavelmente, também do Chile.

Outras raças

Com a realização do I Show Nacional do Novilho Precoce, e constituindo a primeira etapa do ranking da Associação Brasileira dos seus criadores, Rondonópolis também atrai a atenção da pecuária de corte em geral. Praticamente todas as raças utilizadas como padreadoras em programas de cruzamento industrial estarão presentes, algumas delas com participação especial: a Marchigiana, por exemplo, fará exposição de animais puros e leilão de reprodutores da raça; a Simental trará representações oficiais da Alemanha e Suíça (do exterior, também deverão chegar delegações da França, México, EUA e Canadá, além de países latino-americanos).

O show prometido do novilho precoce pretende mostrar o atual estágio dos programas do setor na região e “servir de alavanca para o desenvolvimento do re-



banho brasileiro, em busca de maior precocidade, aumento de produtividade e qualidade de carne”, enfatizam os organizadores da promoção. Daí porque, paralelamente à apreciação dos animais, com abate técnico e avaliação das carcaças, se desenvolverá um programa de palestras. Para o julgamento, a comissão organizadora definiu, em conjunto com a Associação Brasileira do Novilho Precoce, a escolha de uma equipe de juízes norte-americanos e europeus, que responderão pela avaliação dos animais e tipificação de suas carcaças. As palestras ficarão a cargo do ex-ministro da Agricultura Luiz Fernando Cirne Lima (que falará sobre a situação atual e perspectivas da pecuária brasileira), Albino Luchiarli Filho, um dos mais reputados especialistas brasileiros da área (“Terminação e qualidade de carcaças na produção de carnes bovinas”) e Aréssio Paquer e Zeno A. Albert, respectivamente secretário de Agricultura do Estado e coordenador →

O Nelore, como sempre, ganhará destaque especial. Aqui, Osvaldo Monasterio e filho mostram animal premiado em 93

EQUIPAMENTOS P/ CONFINAMENTO

25
anos

• Aproveite os sub-produtos da lavoura.

Moinhos, Peletizadoras, Misturadores, Desmanchadores de fardos, Fábricas de ração completas para Agropecuária.

PASTAGEM P

SEMENTES